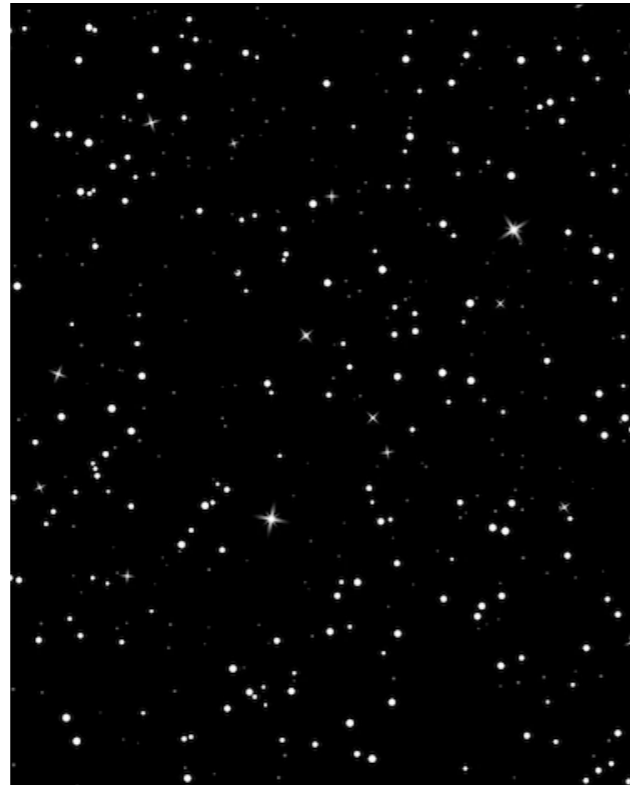


Caelum Astricus



Caelum Astricus

We reinvent the starry skies. For years, technologies have been used that made it quite difficult and expensive to install a Starry Sky. With the CAELUM ASTRICUS system we get:

Special electric ceiling
Special electric wall
Light points

Once the ceiling or wall are installed, you can create your starry sky as you wish, whenever you want, and you can design, modify, and "install" it without the need for an installer. Likewise, it allows incorporating most of the range of embedded and surface lighting fixtures from GOOD NIGHT Lighting Special Products into the CAELUM ASTRICUS CEILING itself.

This system allows you to create and design advertising signs, billboards, etc., and it is easily modifiable by the end customer.

With CAELUM ASTRICUS, a window to the Sky (starry) opens.

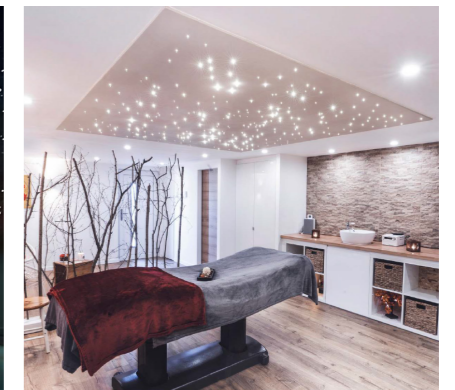
Reinventamos los cielos estrellados. Durante años se han utilizado tecnologías que dificultaban bastante la instalación y el coste de crear un Cielo Estrellado. Con el sistema CAELUM ASTRICUS conseguimos:

Techo eléctrico especial
Pared eléctrica especial
Puntos de luz

Una vez instalado el techo o pared, podrás crear tu cielo estrellado como desees y cuando quieras, y puedes diseñarlo, modificarlo e "instalarlo" sin necesidad de un instalador. Al mismo tiempo, permite incorporar la mayoría de la gama de luminarias empotradas y de superficie de GOOD NIGHT Lighting Special Products en el propio CAELUM ASTRICUS CEILING.

Este sistema permite crear y diseñar señales publicitarias, letreros, etc., fácilmente modificables por el propio cliente final.

Con CAELUM ASTRICUS, se abre una ventana al Cielo (estrellado).





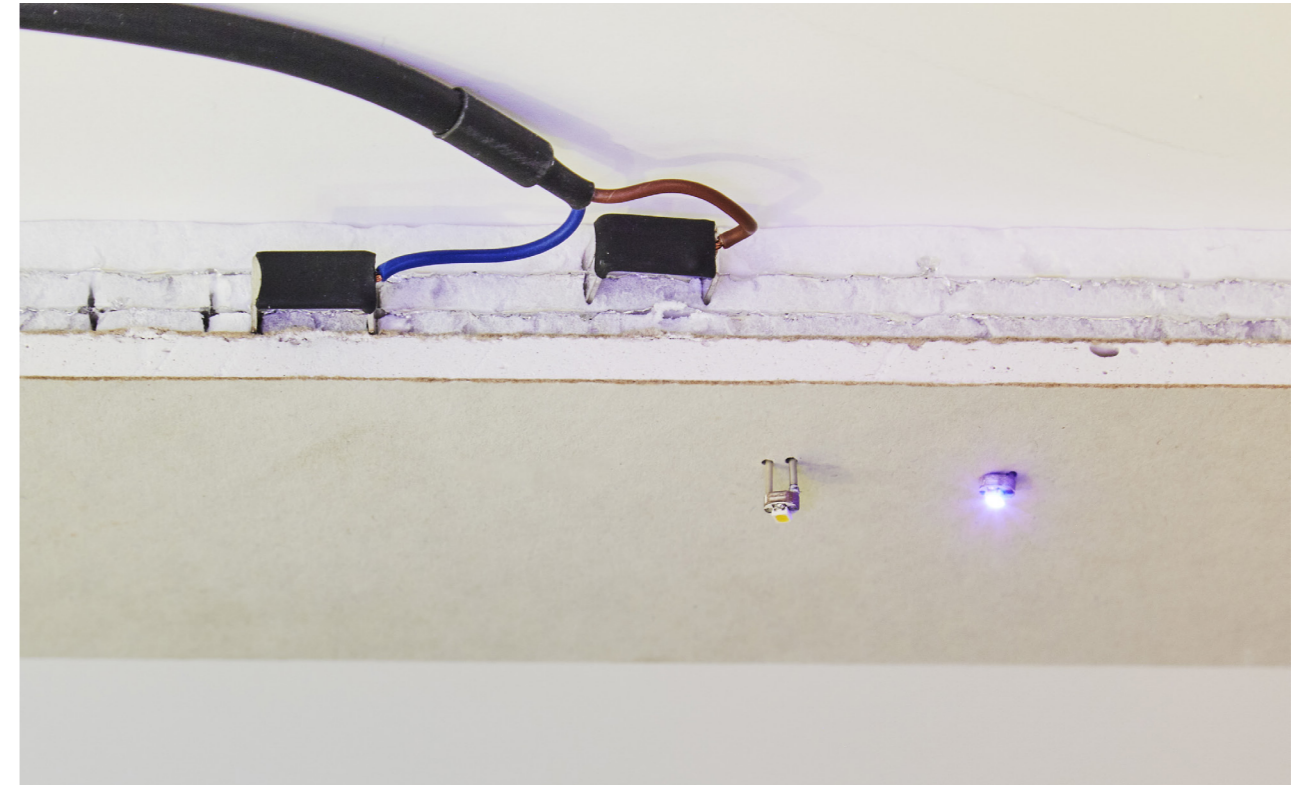
Conductive ceiling / wall

The electrical panel (ceiling or wall), an innovative product, offers a unique solution for conducting 12V low voltage electricity. Designed as a sandwich board, it combines XPS foam with two triple-layered conductive sheets, providing a perfect balance of conductivity and elasticity.

Its triple-layered conductive sheets ensure the right degree of pressure against contact points, optimizing performance. Explore the possibilities of Caelum Astricus for your creative lighting projects.

El panel eléctrico (techo o pared), un producto innovador, ofrece una solución única para la conducción de electricidad de baja tensión de 12 V. Diseñado como un panel sándwich, combina espuma XPS con dos láminas conductoras de triple capa, lo que proporciona un equilibrio perfecto entre conductividad y elasticidad.

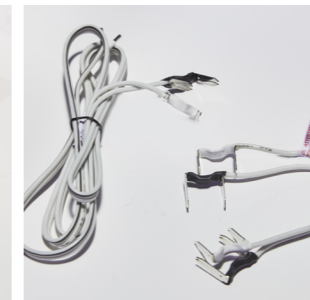
Sus láminas conductoras de triple capa garantizan el grado adecuado de presión contra los puntos de contacto, optimizando el rendimiento. Explore las posibilidades de Caelum Astricus para sus proyectos creativos de iluminación.



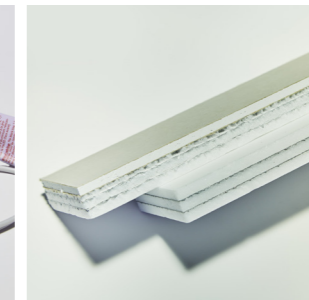
Electric panel



Pining stars



Feeding cable and jumper cable



Electric panel

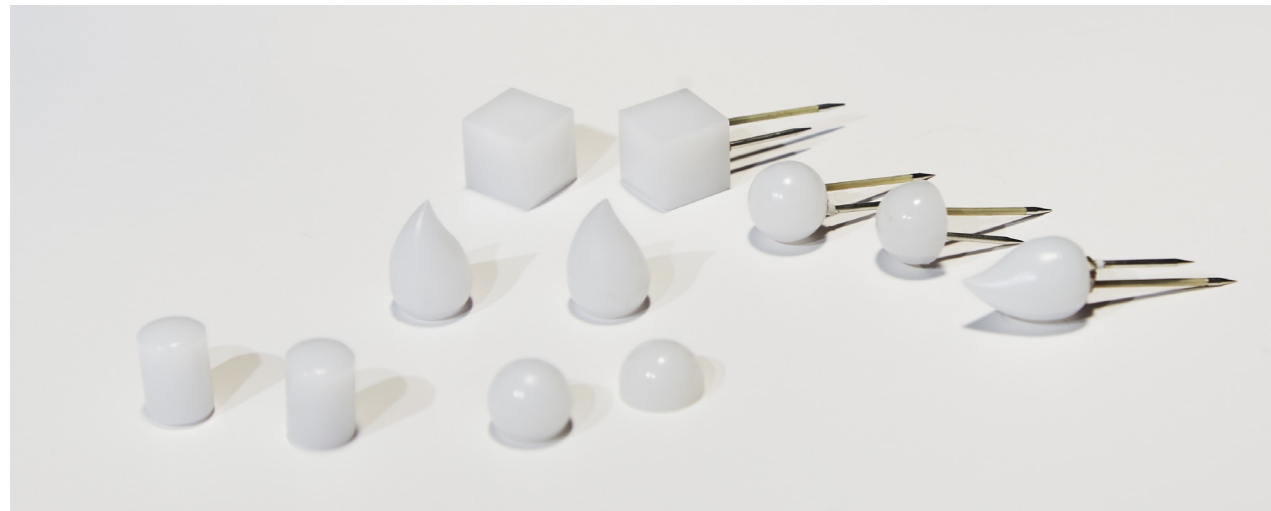


Special non-conductive epoxy screws

Power Max	Sizes (LxW)	Thickness	Weight	Fire Class
150W-12V	2500x1200mm ^{*1}	22mm ^{*2}	6.5 kg/m ²	Bs1d0 / 960°C

^{*1} Tolerance (+/- 5mm)

^{*2} Tolerance (+/- 1mm)



Stars	Beam: 120°					
Colors 9-12V AC/DC	550mcd - 0.21W <i>Pink</i>	480mcd - 0.21W <i>Blue</i>	570mcd - 0.21W <i>Green</i>	480mcd - 0.19W <i>Yellow</i>	480mcd - 0.19W <i>Gold</i>	525mcd - 0.19W <i>Red</i>
Whites 9-12V AC/DC	250mcd - 0.21W <i>Warm White</i>	520mcd - 0.16W <i>Warm White</i>	1010mcd - 0.18W <i>Warm White</i>	260mcd - 0.12W <i>Cool White</i>	510mcd - 0.16W <i>Cool White</i>	1020mcd - 0.18W <i>Cool White</i>
Waterproof 9-12V AC/DC	250mcd - 0.21W <i>Warm White</i>	520mcd - 0.16W <i>Warm White</i>	1010mcd - 0.18W <i>Warm White</i>	260mcd - 0.12W <i>Cool White</i>	510mcd - 0.16W <i>Cool White</i>	1020mcd - 0.18W <i>Cool White</i>

*Warm white: 3000 K
*Cool white: 6000 K
*100 PixLED™ per box

Star Cap



Standard Star Ø45x3mm
Waterproof Star Ø45x5mm



Stars

Magic. Complete freedom. The stars can be manually pinned on any position in the ceiling/wall on site, without using any tools.

Magia. Libertad total. Las estrellas pueden fijarse manualmente en cualquier posición del techo/pared in situ, sin necesidad de utilizar herramientas.

